

# АДМИНИСТРАЦИЯ РУЗСКОГО МУНИЦИПАЛЬНОГО ОКРУГА МОСКОВСКОЙ ОБЛАСТИ

(наименование органа местного самоуправления или уполномоченного  
им органа, осуществляющего муниципальный земельный контроль)



## А К Т

### муниципального обследования объекта земельных отношений

№1350

"20" марта 2025

М.О., г. Руза, ул. Солнцева, д.11

(место составления акта муниципального обследования  
объекта земельных отношений)

Начальник отдела муниципального земельного контроля и управления муниципальными земельными ресурсами управления земельных отношений администрации Рузского муниципального округа Дудыкин В.А.

(должность, фамилия, имя, отчество должностного лица, составившего акт муниципального обследования объекта земельных отношений)

Проведено муниципальное обследование земельного участка, с кадастровым номером 50:19:0040303:597, площадью 2637 кв. м, расположенного по адресу: Российская Федерация, Московская область, Рузский городской округ, деревня Лобково, категория земель – земли населённых пунктов, вид разрешенного использования - для индивидуального жилищного строительства.

(кадастровый номер, адрес, описание местоположения и иное описание объекта земельных отношений или нескольких объектов земельных отношений)

Муниципальное обследование объекта земельных отношений проведено путем осмотра земельного участка в дневное время суток, при естественном освещении. Фотосъемка проводилась фотоаппаратом Canon PowerShot SX430 IS.

Местоположение земельного участка на местности определено с помощью планшета HUAWEI MediaPad M5 lite на операционной системе Android со специализированным программным обеспечением «KadastrRU», с функцией GPS.

(описание действий, произведенных в рамках муниципального обследования объекта земельных отношений)

20.03.2025 г. в 10:30 проведено муниципальное обследование земельного участка, расположенного по адресу: Российская Федерация, Московская область, Рузский городской округ, деревня Лобково. В результате визуального осмотра установлено, что испрашиваемый земельный участок не огорожен, на участке расположены опоры и воздушная ЛЭП, произрастает древесно-кустарниковая растительность, какие-либо строения отсутствуют. Доступ на участок не ограничен. Видимые на фотоматериалах строения, ограждение расположены за кадастровыми границами участка. Отображенная

на ИСОГД накатанная дорога фактически в границах участка отсутствует.

(указываются обстоятельства, выявленные при проведении муниципального обследования объекта земельных отношений, признаки нарушения требований земельного законодательства Российской Федерации, за которые законодательством Российской Федерации предусмотрена административная и иная ответственность (при наличии), а также нарушенные нормы законодательства Российской Федерации)

Дополнительная информация фототаблица

(заполняется при необходимости)

В.А. Дудыкин

(подпись и расшифровка подписи должностного лица, проводившего муниципальное обследование объекта земельных отношений)

## ФОТОТАБЛИЦА

| № п/п | Местонахождения  | Фотография | Площадь   | Иное  |
|-------|--|------------|-----------|---|
| 1.    | Российская Федерация,<br>Московская область, Рузский городской округ,<br>деревня Лобково | Фото № 1-5 | 2637 кв.м | для индивидуального<br>жилищного<br>строительства |

Фото № 1

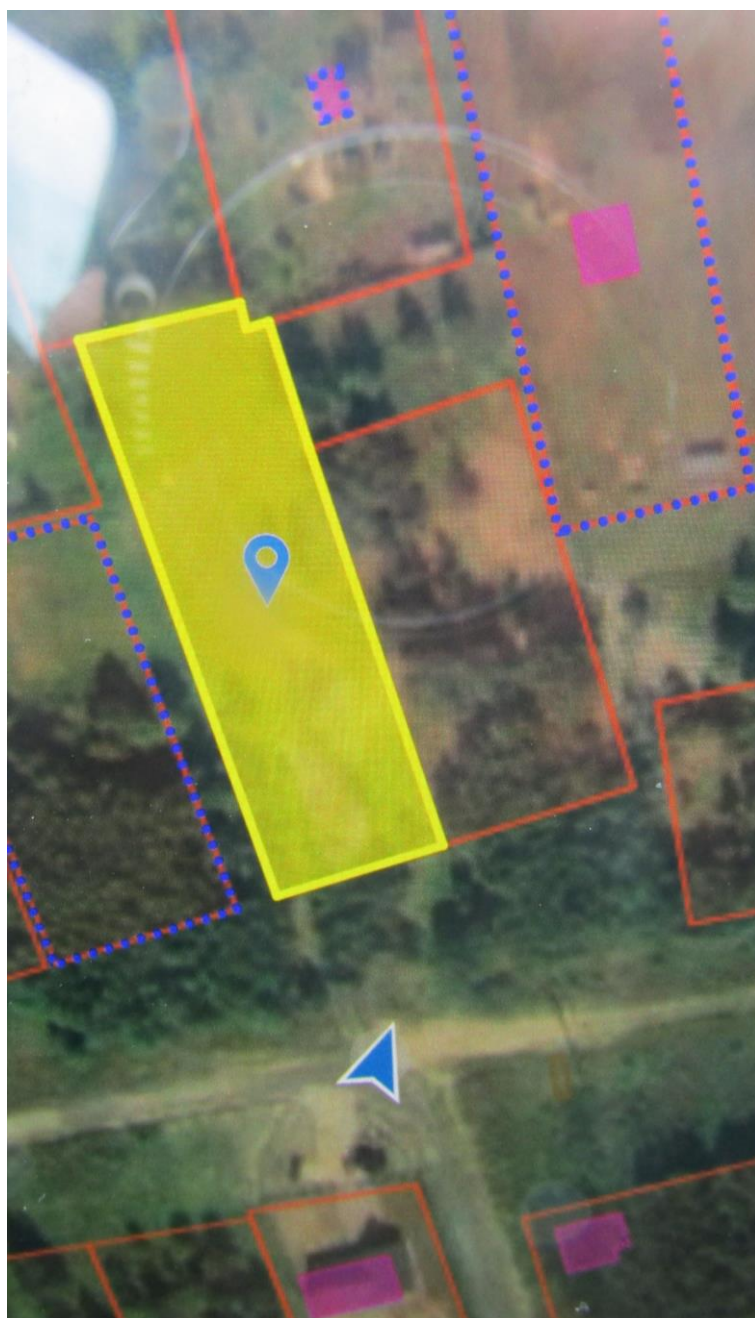




Фото №2



Фото №3





Фото №4



Фото №5





# Схематический чертёж земельного участка

Геоинформационный портал

Назад в найденные объекты

Земельный участок: 50:19:0040303:597

|                                |   |
|--------------------------------|---|
| Вид объекта недвижимости       | Земельный участок                           |
| Вид земельного участка         | Землепользование                            |
| Дата присвоения                | 21.02.2025                                  |
| Кадастровый номер              | 50:19:0040303:597                           |
| Кадастровый квартал            | 50:19:0040303                               |
| Адрес                          | -   |
| Площадь уточненная             | 2 637 кв. м                                 |
| Площадь декларированная        | -   |
| Площадь                        | -   |
| Статус                         | Учтенный                                    |
| Категория земель               | Земли населенных пунктов                    |
| Вид разрешенного использования | Для индивидуального жилищного строительства |
| Форма собственности            | -   |
| Кадастровая стоимость          | 1 522 788,39 руб.                           |
| Удельный показатель            | 577,47 руб./кв. м                           |

